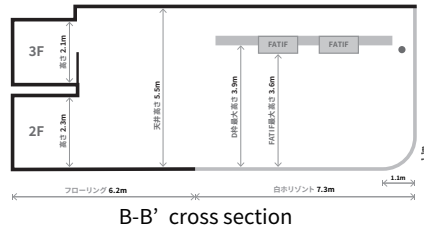
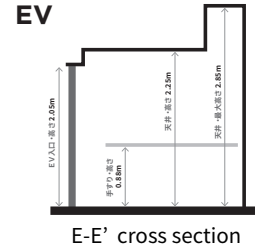


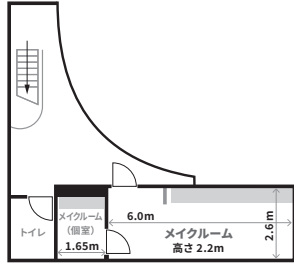
B STUDIO 2F



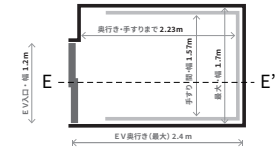
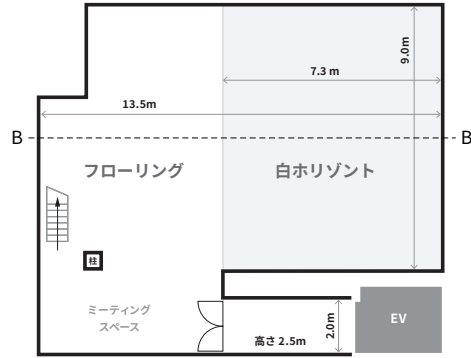
B-B' cross section



E-E' cross section



Bst plan view



EVAID plan view

スタジオサイズ

幅 9m × 奥行 13.5m × 高さ 5.5m
36.75 坪 (121.5 m²)

パーキング

コンクリート壁面
幅 4.9m × 高さ 2.45m

1面アール Horizont

幅 9m × 奥行 7.3m × 高さ 4.5m 上手壁(グレー)、下手壁(グレー)
19.87 坪 (65.7 m²)

その他設備

Wifi
外線直通電話 2台 (通話料無料)
冷蔵庫 (お飲み物は無料)
CD
インターネット
USEN440
床暖房
bluetooth・iPod 接続可
ウォーターサーバー

撮影設備

FATIF パンクライト
2.0m × 1.3m 4基 (ライト下 3.9m)
1基ストロボ4灯内蔵 (最大3000WS × 4灯)
モデリング・ハロゲンライト 500W × 6灯
電動バックペーパー巻取装置
電動ディフューザー枠 (7.5m × 5.5m)

エレベーター

扉寸法
幅 1.2m × 高さ 2.05m × 対角長 2.36m
庫内寸法
幅 1.57m × 高さ 2.23m × 対角長 2.25m
床面对角長 2.8m
最大対角長 (棒状) 4.0m
最大積載重量
1850kg (定員 28名)

電源仕様

電気容量 40KW
100V 100A/D × 4
100V C60A × 3
100V C30A × 7
200V C30/60A × 6

搬入口

幅 1.39m × 高さ 2.15m × 対角長 2.5m

SHOTO
STUDIO